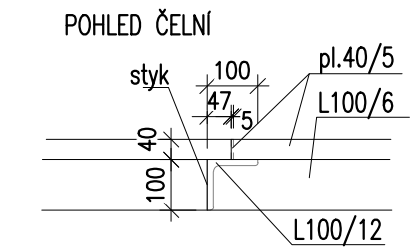
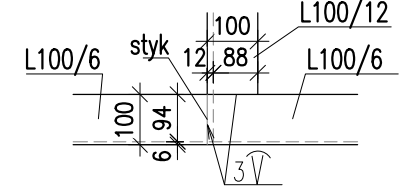


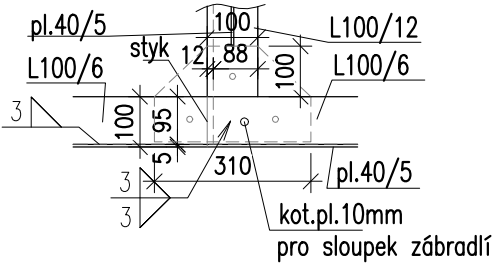
POHLED "P1" NA ČELO  
 styk 2xL100/6



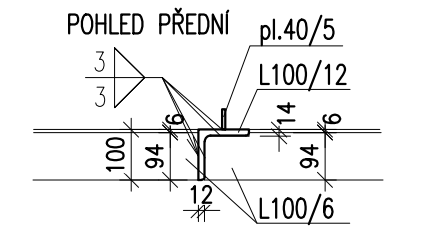
POHLED SHORA (bez pl.40/5)



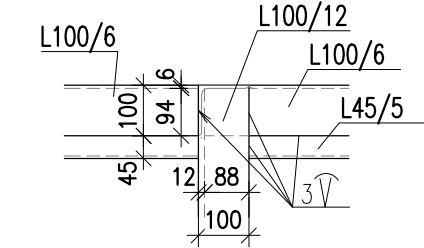
POHLED SHORA (s pl.40/5)



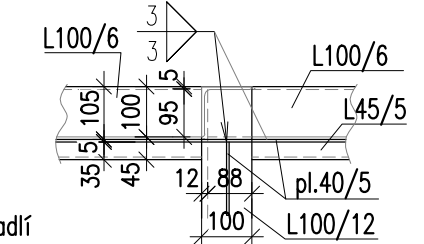
POHLED "P2" NA ZADNÍ STYK  
styk L100/12+2xL100/6



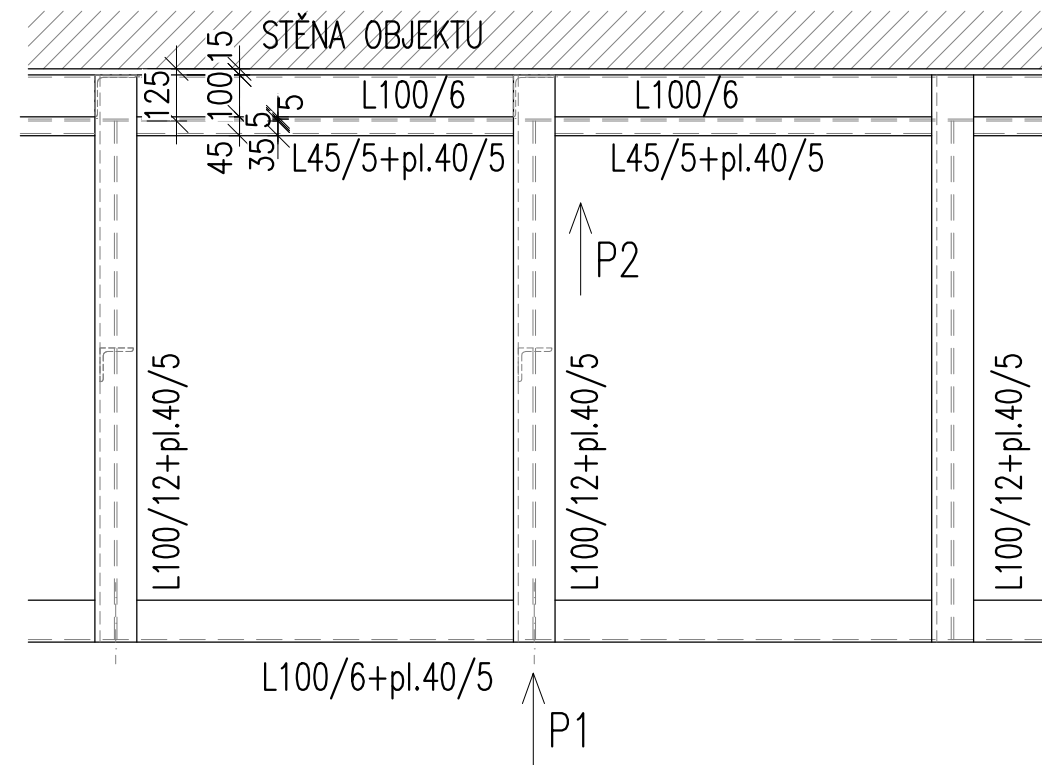
POHLED SHORA (bez pl.40/5)



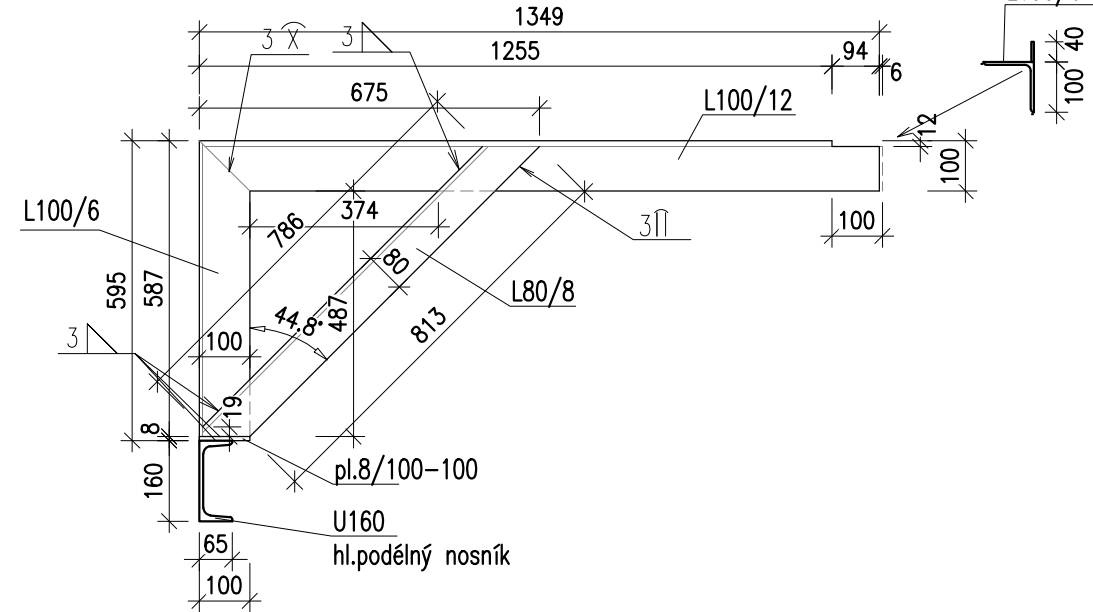
POHLED SHORA (s pl.40/5)



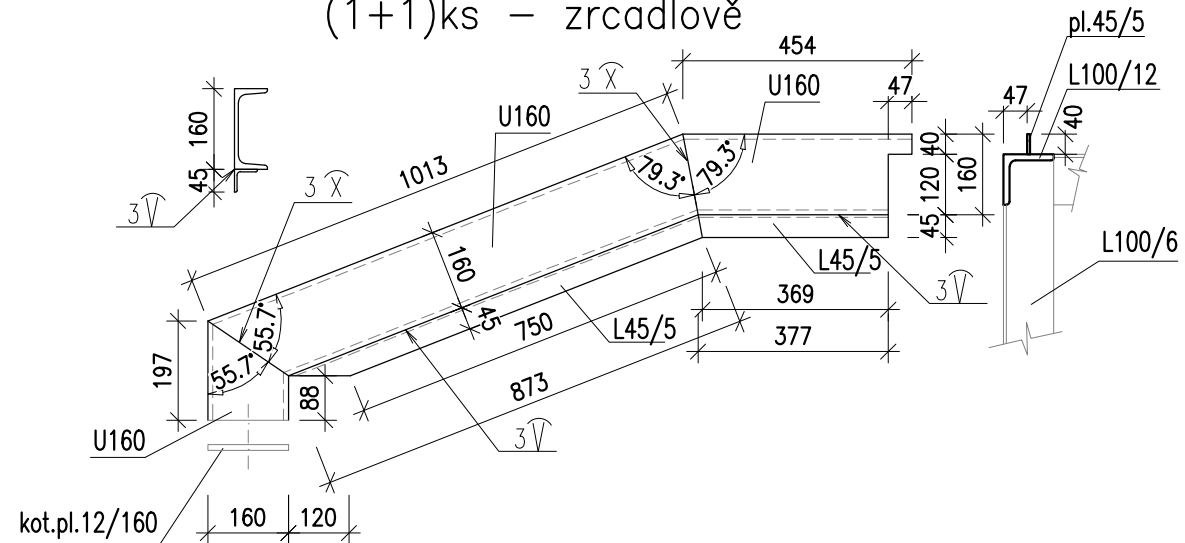
## PŮDORYSNÉ SCHÉMA RAMPY-VÝŘEZ



HLAVNÍ PODPĚRNÝ RÁM  
L100/12+L100/6+vzpěra L80/8



SCHODNICE U160+L45/5  
(1+1)ks - zrcadlově



POZNÁMKA:

OCEL S235

KONSTRUKCE JE CELOSVAŘOVANÁ POZINKOVANÁ, PŘED POZINKOVÁNÍM LZE KONSTRUKCI PŘIPRAVIT JAKO 3 CELKY

## DÍLENSKÁ DOKUMENTACE

Zodpovědný projektant	ing. Janina Wilkonská	Korunní 62 70900 Ostrava - Mariánské hory	
Vypracoval	ing. Janina Wilkonská		
Investor:		Datum	březen 2020
<b>Městský obvod Ostrava-Jih</b> Horní 791/3, 700 30 Ostrava Hrabůvka		Stupeň PD	DPS-DÍLENSKÁ
		Název akce: <b>„Oprava rampy budovy školní jídelny ZŠ Kosmonautů 15“ Stavebně konstrukční část</b>	
Místo: Kosmonautů 2430/17, 700 30 Ostrava-Jih – Zábřeh		Formát	A3
		Měřítko	<b>1:15, 1:X</b>
Název výkresu: <b>Konstrukce rampy: Detaily</b>		Číslo výkresu <b>D.1.2.04</b>	